

# 中大規模木造建築データベース 建築物情報シート

## ●建物概要

名称	桃山学院大学 エレノア館	階数	地上 3階 地下 0階
所在地	大阪府和泉市まなび野1-1	面積	建築面積 845.76 m <sup>2</sup>
主要用途	教場、コミュニティスペース		延べ面積 2,219.48 m <sup>2</sup>
竣工年月	2024年 11月	階別 延床面積	1階 745.16 m <sup>2</sup>
地域地区	第1種中高層住居専用地域		2階 737.16 m <sup>2</sup>
防火地域	法22条区域		3階 737.16 m <sup>2</sup>
設計期間	2022年 9月 ~ 2023年 8月	寸法	最高の高さ 15,740 mm
施工期間	2023年 11月 ~ 2024年 11月		軒の高さ 13,820 mm

## ●防耐火・構造

防耐火	建築物の防火性能		準耐火建築物
	木造部分の防耐火性能担保の方法		1時間準耐火：燃えしろ設計45mm、メンブレン型
	防火区画	区画の有無及び規模	あり(1000m <sup>2</sup> 面積区画、竪穴区画)
		壁等(耐火ゾーン)の種類及び耐火壁の構造	壁タイプ・木造(メンブレン型) H12建告大1358号、R1国交告第195号
内装制限	有無	あり	
	仕様	壁：せっこうボード+EP塗、天井：岩綿吸音板 木部：不燃塗料	
構造	主要構造	木造	
	構造計算ルート	ルート2	
使用木質 構造材等	土台	ヒノキ製材(JAS)	
	柱	集成材(欧州アカマツ)(JAS)	
	梁	集成材(欧州アカマツ)(JAS)	
	床	CLT(スギ)(JAS)	
	屋根	構造用合板(JAS)	
	耐力壁	集成材(欧州アカマツ)(JAS)	
	外装	羽目板(スギ)	
	その他	ファイアストップ(スギ)	
保存処理 部位	炭素貯蔵量(CO <sub>2</sub> 換算量)*	806 m <sup>3</sup> (うち国産材使用量 292 m <sup>3</sup> )	575 t-CO <sub>2</sub>
	保存処理木材(保存処理K3相当以上)	土台	
	その他	集成材使用環境A 木材保護塗装	

\*1「建築物に利用した木材に係る炭素貯蔵量の表示に関するガイドライン」、林野庁、2021

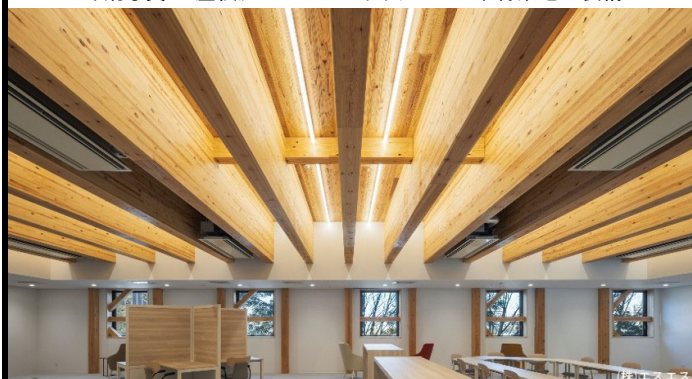
## ●写真



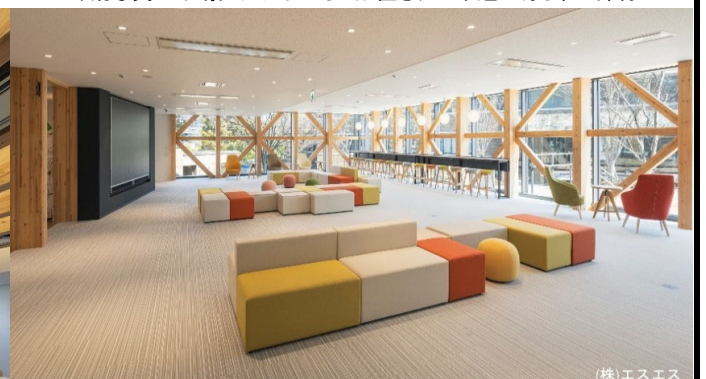
外観写真1：屋根底はCLTのはね出しとした木材素地の表情



外観写真2：夕景・デザイン的に配置された木造のあらし部材



内観写真1：梁とCLT床版を燃えしろ設計であらしとしている



内観写真2：柱とブレースがリズム良く開放的空間をつくる

●設計者情報

意匠設計	事業者名	株式会社藤木工務店大阪本店
	管理建築士名	田邊 経一
	有している資格等	一級建築士
	担当建築士名	岡本 真一
	有している資格等	一級建築士
構造設計	連絡先	06-4964-8701
	事業者名	有限会社照井構造事務所
	管理建築士名	照井 健二
	有している資格等	一級建築士
	担当建築士名	照井 健二
設備設計	有している資格等	一級建築士
	連絡先	082-554-0620
	事業者名	株式会社藤木工務店大阪本店
	管理建築士名	田邊 経一
	有している資格等	一級建築士
	担当建築士名	岡本 真一
	有している資格等	一級建築士
	連絡先	06-4964-8701

●施工者情報

建築	事業者名	藤木・南海辰村建設 共同企業体
	クリーンウッド法事業者登録番号	
	建設業許可	(株)藤木工務店大阪本店 国土交通大臣許可(特-1)第2816号
	工事管理者の資格等	一級建築施工管理技士
木質構造材工事	連絡先	06-4964-8701
	事業者名	銘建工業株式会社
	クリーンウッド法事業者登録番号	JIA-CLW- II 23002号
	建設業許可	国土交通大臣許可(特-5)第22662号
その他	工事管理者の資格等	一級建築施工管理技士
	連絡先	0867-44-4880
	事業者名	
	クリーンウッド法事業者登録番号	
	建設業許可	
	工事管理者の資格等	
	連絡先	

●木材供給事業者情報

部材1	種類	構造用集成材
	事業者名	銘建工業株式会社
	クリーンウッド法事業者登録番号	JIA-CLW- II 23002号
	資格者情報	JPIC-LT216、日集協合法6第055号
部材2	連絡先	0867-44-4880
	種類	直交集成板
	事業者名	銘建工業株式会社
	クリーンウッド法事業者登録番号	JIA-CLW- II 23002号、日集協合法6第055号
部材3	資格者情報	JPIC-CL6
	連絡先	0867-44-4880
	種類	製材・合板
	事業者名	株式会社 ミヨシ産業
加工1	クリーンウッド法事業者登録番号	JPIC-CLW- II -279号
	資格者情報	
	連絡先	0859-56-6868
	種類	構造用集成材、直交集成板
加工2	事業者名	銘建工業株式会社
	クリーンウッド法事業者登録番号	JIA-CLW- II 23002号
	資格者情報	JPIC-LT216、日集協合法6第055号
	連絡先	0867-44-4880
加工3	種類	構造用集成材
	事業者名	株式会社 ミヨシ産業
	クリーンウッド法事業者登録番号	JPIC-CLW- II -279号
	資格者情報	
	連絡先	0859-56-6868
	種類	構造用集成材
	事業者名	株式会社 櫻本工務店
	クリーンウッド法事業者登録番号	
	資格者情報	
	連絡先	0747-24-2602

●金物製造者情報

構造金物1	種類	製作金物
	事業者名	株式会社福島鉄工所
	資格者情報	鉄骨製作監理技術者 半自動溶接技能者 SA-2F、SA-2V、SA-2H(JIS Z 3841)
	連絡先	0868-57-2043
構造金物2	種類	
	事業者名	
	資格者情報	
	連絡先	