

中大規模木造建築データベース 木質化情報シート

●建物概要

名称	三菱地所ホーム TOKYO BASE	建築主	三菱地所ホーム株式会社
所在地	東京都新宿区新宿六丁目27番30号	構造	鉄骨造・一部鉄筋コンクリート造
主要用途	事務所(本社)	階数	地上 20階 地下 2階
竣工年月	2022年 6月	面積	建築面積 m^2
地域地区	第二種住居地域、商業地域	延べ面積	170,220.33 m^2
防火地域	防火地域	木質化した部分の階数	7階
設計期間	2021年 4月 ~ 2022年 3月	木質部材の種類	
施工期間	2022年 4月 ~ 2022年 6月	木材使用量 炭素貯蔵量(CO2換算量)*	9.5 m^3 7.5 t-CO2

*1 建築物に利用した木材に係る炭素貯蔵量の表示に関するガイドライン、林野庁、2021

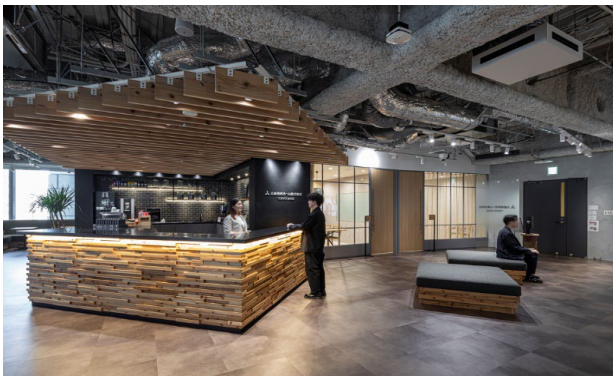
●内部の木質化

木質化した部分1	用途・空間(階)	建築物の部位	内装材
	使用材料・形状・仕上げ(認定等)		スギ・無垢材ルーバー・防火処理
木質化した部分2	用途・空間(階)	建築物の部位	内装材、カフェ及び総合受付の側面
	使用材料・形状・仕上げ(認定等)		スギ・無垢材・ウレタン塗装
木質化した部分3	用途・空間(階)	建築物の部位	内装材、原木展示
	使用材料・形状・仕上げ(認定等)		スギ・ヒノキ・カラマツ(共に原木)
木質化した部分4	用途・空間(階)	建築物の部位	内装材、櫓(ラボフレーム)
	使用材料・形状・仕上げ(認定等)		ヒノキ、カラマツ、スギ(共に無垢材)
木質化に関する所感(得られた効果・使用した感想など)	心理面に関する事		社員がリラックスして業務に取り組んでいる。
	身体面に関する事		空間全体の居心地が向上し、心身ともに快適になっている。
	学習面に関する事		社員が日常的に国産材に触れられる環境となりました。
	生産性に関する事		
	経済面に関する事		来訪者への訴求力向上により、事業理解につながっている。
	企業価値に関する事		企業姿勢や価値観を分かりやすく発信できています。
	その他		オフィスそのものが自社事業や国産材利用を伝えるショーケースの役割を果たしています。

●外部の木質化

木質化した部分1	建築物の部位	なし
	使用材料・形状・仕上げ(認定等)	なし
木質化した部分2	建築物の部位	なし
	使用材料・形状・仕上げ(認定等)	なし
保存処理部位	保存処理木材(保存処理K3相当以上)	なし
	その他	なし

●写真 (撮影:三菱地所ホーム)



内部1: 総合受付



内部2: カフェ



内部3: ラボ



内部4: リチャージスペース

●設計者情報

意匠設計	事業者名	株式会社イトーキ
	管理建築士名	
	有している資格等	
	連絡先	03-6910-3950
内装設計	事業者名	株式会社イトーキ
	管理建築士名	
	有している資格等	
	連絡先	03-6910-3950

●施工者情報

建築	事業者名	株式会社イトーキ
	建設業許可	(特-6)第6845号
	工事管理者の資格等	
	連絡先	03-6910-3950
内装木質 工事	事業者名	株式会社イトーキ
	建設業許可	(特-6)第6845号
	工事管理者の資格等	
	連絡先	03-6910-3950
木材加工等	事業者名	株式会社三菱地所ウッドビルド
	クリーンウッド法事業者登録番号	JLIRA-A-0024
	建設業許可	(般-29)第22225号
	工事管理者の資格等	
連絡先	03-6810-9283	

●木材供給事業者情報

部材1	種類	内装材
	事業者名	株式会社三菱地所ウッドビルド
	クリーンウッド法事業者登録番号	JLIRA-A-0024
	資格者情報	
	連絡先	03-6810-9283
部材2	種類	原木
	事業者名	小岩井農牧株式会社
	クリーンウッド法事業者登録番号	
	資格者情報	
	連絡先	019-692-3148
部材3	種類	原木
	事業者名	有限会社藤原造林
	クリーンウッド法事業者登録番号	
	資格者情報	
	連絡先	055-242-6229
部材4	種類	
	事業者名	
	クリーンウッド法事業者登録番号	
	資格者情報	
	連絡先	
部材5	種類	
	事業者名	
	クリーンウッド法事業者登録番号	
	資格者情報	
	連絡先	